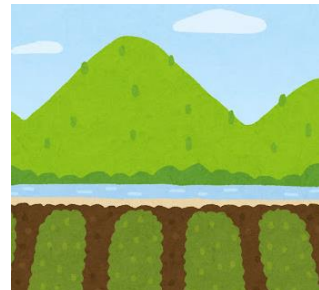


# 掛川市自主運行バス1日フリー乗車券



掛川市の自主運行バスの対象路線を1日何度でも乗り降りできる「1日フリー乗車券」と「1日ワイドフリー乗車券」の販売を行っています。市内での観光やお買い物の際などにぜひご利用ください！

## 乗車券の種類

### ● 1日フリー乗車券

#### ・対象路線

東山線、栗本線、倉真線、居尻線、桜木線  
市街地循環線北回り、市街地循環線南回り

#### ・運賃

|              |      |
|--------------|------|
| 大人           | 600円 |
| 子ども・障がい者・介助者 | 300円 |



### ● 1日ワイドフリー乗車券

#### ・対象路線

東山線、栗本線、倉真線、居尻線、桜木線  
市街地循環線北回り、市街地循環線南回り、掛川大須賀線

#### ・運賃

|              |        |
|--------------|--------|
| 大人           | 1,000円 |
| 子ども・障がい者・介助者 | 500円   |



## 販売場所

- ・ JR 掛川駅前（北口）バス案内所
- ・ 掛川バスサービス株式会社
- ・ ジーネット株式会社

## 利用方法

- ①購入した乗車券で、利用する年・月・日の銀色部分をそれぞれ1か所ずつコインなどで削ってください。
- ②バスの降車時（市街地循環線と掛川大須賀線は乗車時）に乗車券のご利用日面を乗務員に提示してください。

## 注意点

- ・ この乗車券は1枚につき、お1人限り有効です。
- ・ 上記利用対象路線を1日限り、乗り継ぎと乗車回数に制限なく利用できます。
- ・ 払い戻しは販売窓口のみの取り扱いとさせていただきます。

## <乗車券 見本>



**1日フリー乗車券**  
運賃・小人・備がい番・介助費300円

**ご利用日**

| 年<br>YEAR  | 2022 |   |   |   |   |   | 2023 |   |   |    |    |    | 2024 |    |    |    |    |    |    |    |    |    |    |    |    |    |    |    |    |    |    |             |
|------------|------|---|---|---|---|---|------|---|---|----|----|----|------|----|----|----|----|----|----|----|----|----|----|----|----|----|----|----|----|----|----|-------------|
| 月<br>MONTH | 1    | 2 | 3 | 4 | 5 | 6 | 7    | 8 | 9 | 10 | 11 | 12 | 1    | 2  | 3  | 4  | 5  | 6  | 7  | 8  | 9  | 10 | 11 | 12 |    |    |    |    |    |    |    |             |
| 日<br>DAY   | 1    | 2 | 3 | 4 | 5 | 6 | 7    | 8 | 9 | 10 | 11 | 12 | 13   | 14 | 15 | 16 | 17 | 18 | 19 | 20 | 21 | 22 | 23 | 24 | 25 | 26 | 27 | 28 | 29 | 30 | 31 | 小人・備がい番・介助費 |

**お問い合わせ**  
 ■ 掛川バスサービス株式会社 電話 (0537) 24-7331  
 ■ ジーネット株式会社 電話 (0537) 24-2210

**1日ワイドフリー乗車券**  
運賃・小人・備がい番・介助費500円

**ご利用日**

| 年<br>YEAR  | 2022 |   |   |   |   |   | 2023 |   |   |    |    |    | 2024 |    |    |    |    |    |    |    |    |    |    |    |    |    |    |    |    |    |    |             |
|------------|------|---|---|---|---|---|------|---|---|----|----|----|------|----|----|----|----|----|----|----|----|----|----|----|----|----|----|----|----|----|----|-------------|
| 月<br>MONTH | 1    | 2 | 3 | 4 | 5 | 6 | 7    | 8 | 9 | 10 | 11 | 12 | 1    | 2  | 3  | 4  | 5  | 6  | 7  | 8  | 9  | 10 | 11 | 12 |    |    |    |    |    |    |    |             |
| 日<br>DAY   | 1    | 2 | 3 | 4 | 5 | 6 | 7    | 8 | 9 | 10 | 11 | 12 | 13   | 14 | 15 | 16 | 17 | 18 | 19 | 20 | 21 | 22 | 23 | 24 | 25 | 26 | 27 | 28 | 29 | 30 | 31 | 小人・備がい番・介助費 |

**お問い合わせ**  
 ■ 掛川バスサービス株式会社 電話 (0537) 24-2210  
 ■ ジーネット株式会社 電話 (0537) 24-7331

問い合わせ先  
 掛川バスサービス株式会社  
 ☎0537-24-7331